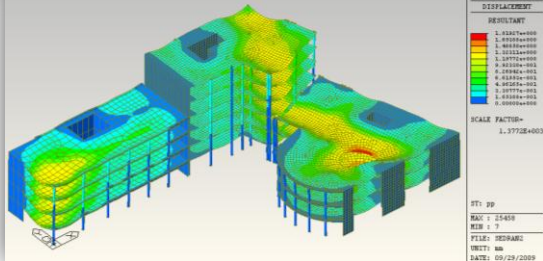
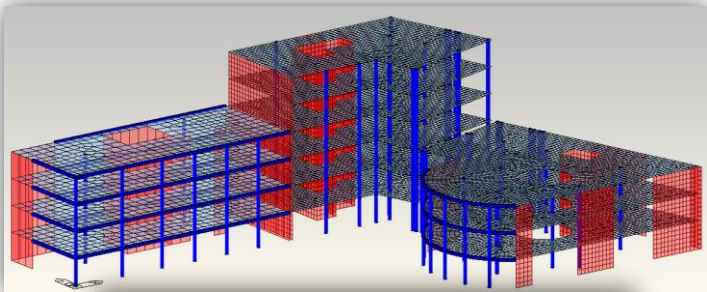




Ospedale S. Pellegrino – Castiglione delle Stiviere (MN)
www.asdea.net



Organizzazione Corso a cura di:

CSP Academy e CSPFea s.c. distributore esclusivo per l'Italia
dei prodotti MIDAS



In frontespizio: Cattedrale "S. Maria Maggiore" – Guardigliere (CH)
www.asdea.net

OBIETTIVI DEL SEMINARIO

Con le nuove Normative in materia di calcolo strutturale (Norme Tecniche sulle Costruzioni, Eurocodici) si impone la necessità di affidare l'analisi strutturale a codici di calcolo in grado di produrre risultati affidabili e controllabili.

In particolare le strutture esistenti, in CA, acciaio e soprattutto in muratura, necessitano di verifiche alla luce dei nuovi carichi sismici e di eventuali adeguamenti. In passato, per strutture miste prevalentemente in muratura, una buona analisi statica equivalente o un metodo POR erano sufficienti, oggi una progettazione di qualità richiede più spesso analisi Pushover o analisi dinamiche non lineari.

Il Seminario intende affrontare in mezza giornata le migliori pratiche di modellazione di strutture ed infrastrutture esistenti, presentando numerosi esempi pratici ed evidenziando le implicazioni di una buona e corretta procedura operativa.

Sarà anche l'occasione per valutare le potenzialità del software MIDAS/Gen in casi concreti di progettazione quotidiana.

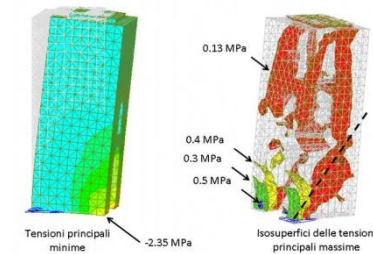


Con il Patrocinio di:

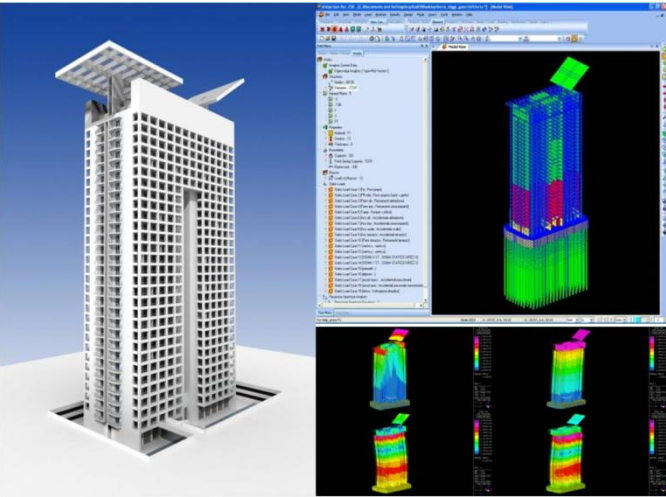


ASSOCIAZIONE DEGLI INGEGNERI
DELLA PROVINCIA DI UDINE

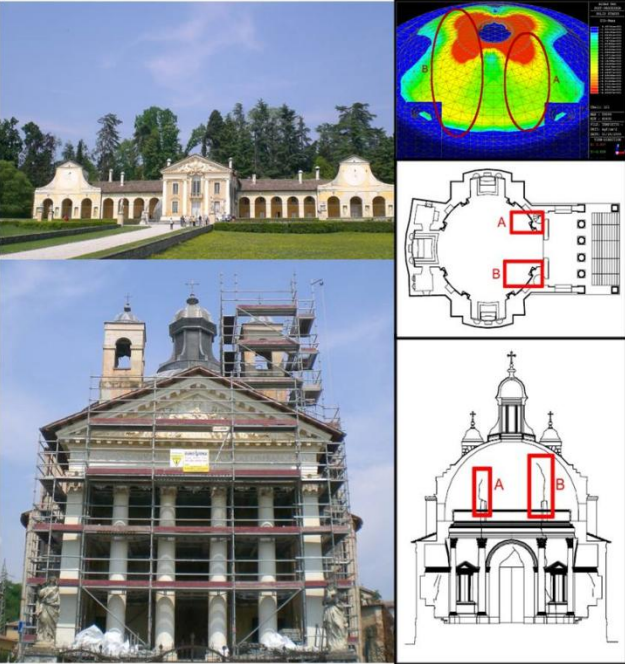
Organizza il Seminario:
EDIFICI E PONTI:
APPLICARE LE ANALISI PREVISTE
DALLE NUOVE NTC 2008 ED
EUROCODICI



Venerdì 19 Marzo 2010
Ore 14.15
c/o "Palazzo Kechler"
P.zza XX Settembre, 14
33100 - Udine



Torre Euro Sky - Roma
www.sbgep.com



Tempio Barbaro di Villa Maser (TV)

Iscrizione :

Il corso è gratuito,
ed i posti disponibili sono limitati
pertanto è richiesta l'iscrizione inviando
il presente modulo ai recapiti:
Fax 0429 610021
E-mail a segreteria@cspfea.net

CHIEDO L'ISCRIZIONE AL SEMINARIO
EDIFICI E PONTI ESISTENTI
UDINE 19 MARZO 2010

Cognome

Nome

Ragione sociale

E-mail

Telefono

Indirizzo

Informazioni :

Segreteria CSPfea s.c.,
tel. 0429/602404,
fax. 0429/610021
segreteria@cspfea.net

Nel rispetto del D. Lgs. 196/2003 e successivi emendamenti a tutela della privacy, i dati forniti saranno utilizzati per la sola gestione del corso. Si desidera ricevere informazioni sugli sviluppi dei software della famiglia MIDAS, sull'organizzazione di futuri Corsi, Eventi e Fiere

PROGRAMMA DEL CORSO

14.15	Registrazione
14.30 15.45	Edifici a pareti e setti in zona sismica: casi frequenti di applicazione e buone pratiche di modellazione. Prof. Isaia Clemente (Università di Trieste)
15.45 16.30	Utilizzo di modelli di comportamenti di muratura nei metodi di calcolo previsti dalle nuove Normative. Prof. Isaia Clemente (Università di Trieste)
16.30 16.45	Pausa
16.45 17.15	Esempi di analisi Pushover di edifici con schemi a Telaio Equivalente (metodo SAM, prof. Magenes). Un esempio di procedura guidata. Ing. Luigi Griggio, CSPFea s.c., Este
17.15 17.45	Design di piastre (Slab) secondo EC2 (NTC08). Ing. M. Sanguin
17.45 18.15	Modellazione di edifici e strutture in muratura esistenti. Utilizzo del Modello "Strumas" (Structural Masonry, Prof. Pande, Swansea). Ing. Carlo Tuzza
18.15 18.30	Domande e Risposte
18.30	Consegna Attestati